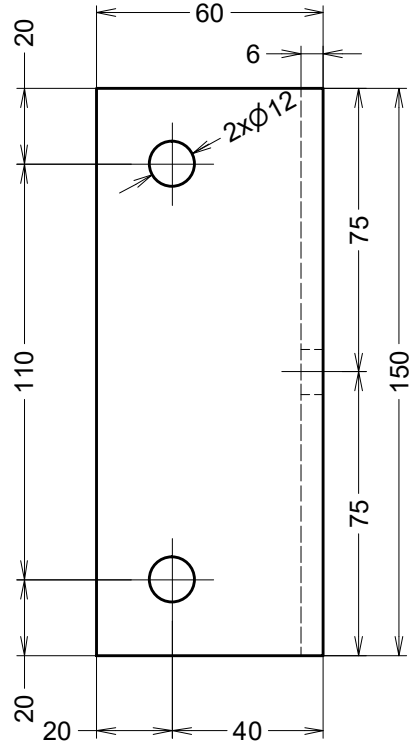
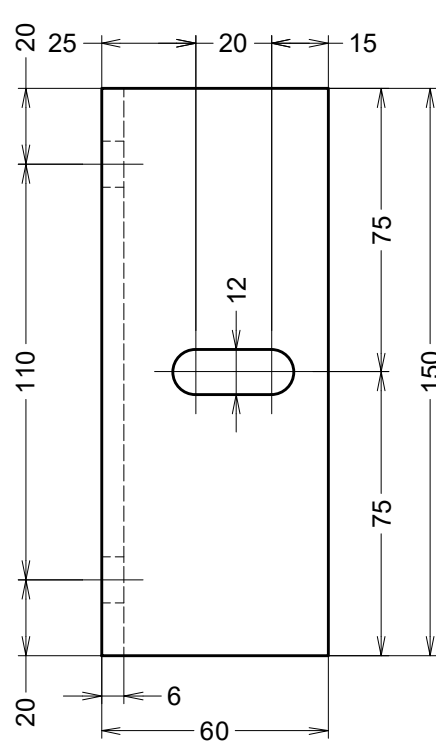
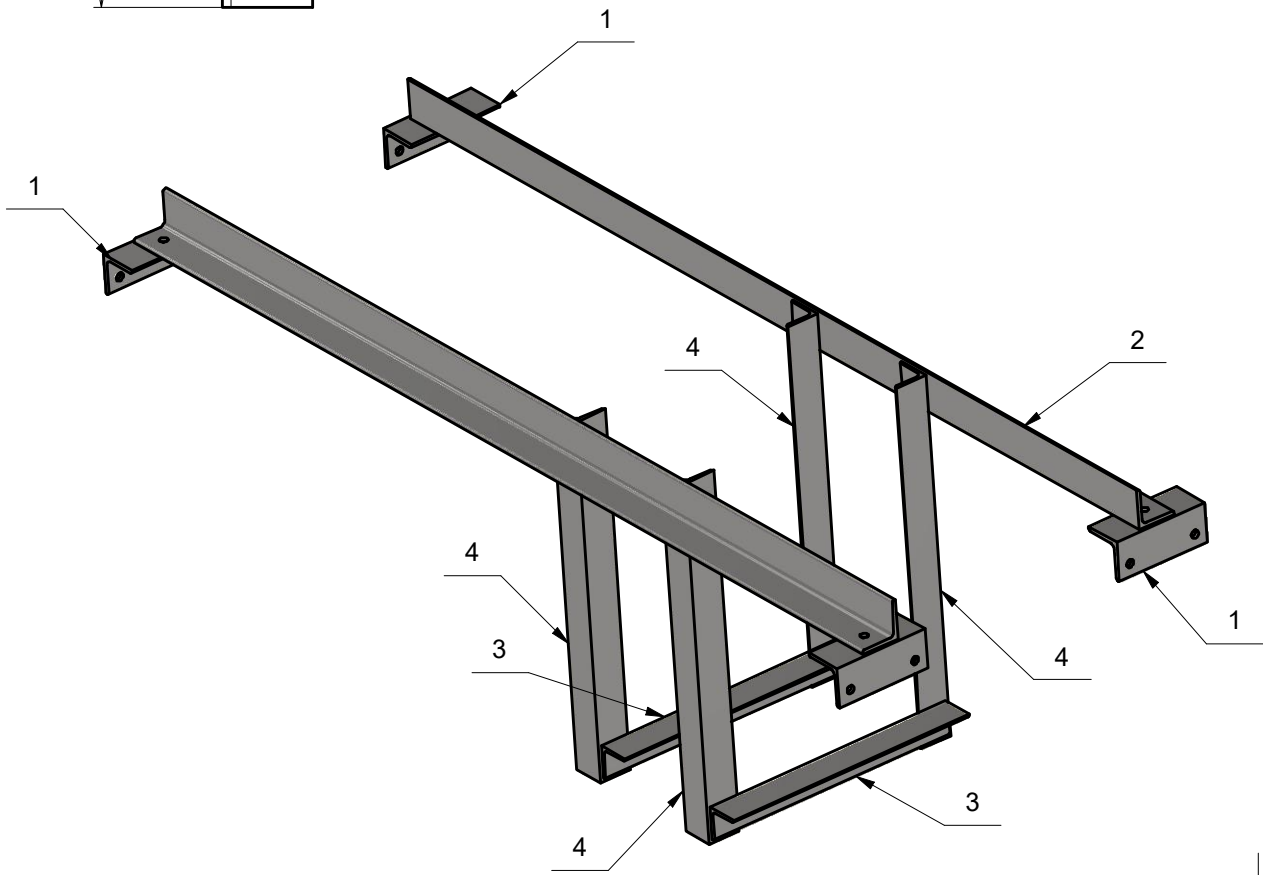
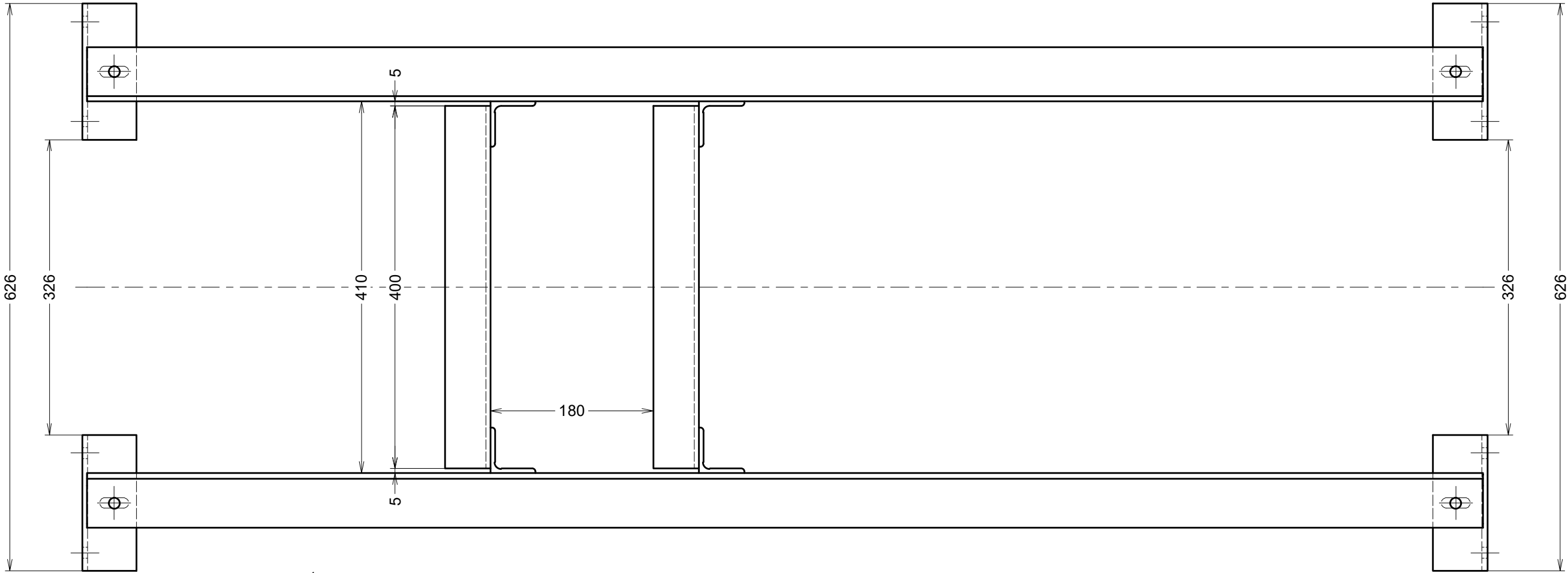
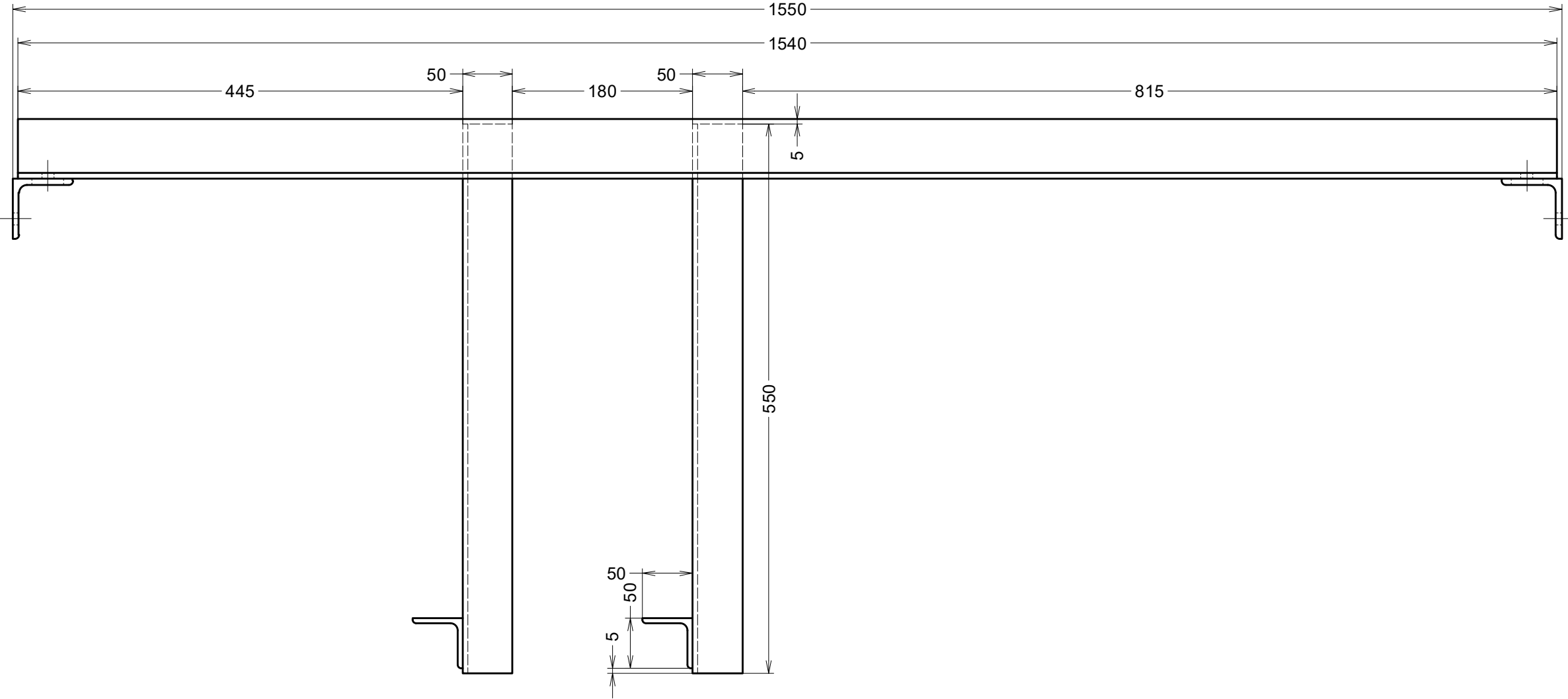


( 1:5 )



**POZNÁMKA:**  
SVARY: a=4 mm  
SVARY MUSÍ BÝT ZHOTOVENY PO CELÉM OBVODĚ PŘIPOJOVANÝCH PRVKŮ  
SPOJOVACÍ MATERIÁL: PEVNOSTNÍ TŘÍDA 8.8, POVRCHOVÁ ÚPRAVA ŽÁROVÉ ZINKOVÁNÍ  
POVRCHOVÁ ÚPRAVA: ŽÁROVÉ POZINKOVÁNÍ  
OCEL S355J2

TŘÍDA PROVEDENÍ KONSTRUKCE EXC-2 DLE EN 1090-2  
TŘÍDA SVAŘOVÁNÍ C DLE ČSN EN ISO 5817

ROZPISKA				
POZICE	KONSTRUKČNÍ PRVEK	KS	HMOTNOST	POZNÁMKY
1	L60x60x6-150	4	0,79 kg	
2	L60x60x6-1540	2	8,34 kg	
3	L50x50x5-400	2	1,51 kg	
4	L50x50x5-550	4	2,07 kg	

**CELKOVÁ HMOTNOST 31,5 kg**

AUTORIZACE:

D			
C			
B			
A			
INDEX REVIZE	POPIS REVIZE	DATUM	JMÉNO
NÁZEV AKCE	TR Řířov - rek. R110kV, sek. tech., VS, PZTS	Č. STAVBY: 001020003001	
STAVEBNÍK	EG.D, a.s., LIDICKÁ 1873/36, 602 00 BRNO	Č. OBJ.: 102 0002 780	
STATUS/STUPEŇ	DOKUMENTACE PRO PROVÁDĚNÍ STAVBY (DPS)		
ČÁST	D.2 DOKUMENTACE TECHNICKÝCH A TECHNOLOGICKÝCH ZAŘÍZENÍ		
ZHOT. DOKUMENTACE	EGEM s.r.o., Starochodovská 41/68, 149 00 Praha 4		
KONTAKTNÍ OSOBA	Ing. ČESTMÍR VÁŠEK, cestmir.vasek@egem.cz, tel.:+420 267 199 220		
ARCHIVNÍ ČÍSLO	2EGE 12622	DATUM: 09-2024	
ZOD. PROJEKTANT	Ing. ČESTMÍR VÁŠEK	ČÍSLO VÝK/DOK:	
VYPRACOVAL	TOMÁŠ VOŠICKÝ	D2.b) - 04	
KONTROLOVAL	Ing. PETR MÝTINA		
MÍSTO STAVBY	TR ŘÍPOV 32, 674 01 TŘEBÍČ	KÓD LOKALITY: ŘIP	
SO/PS	PS05 - TRANSFORMÁTORY 22/0,4kV	MĚŘÍTKO: 1:5	
MAJETKOVÁ TŘÍDA	CZD00036	FORMÁT: A2	
DRUH DOKUMENTU	VÝKRES	LIST/CELKEM: 1/1	
NÁZEV DOKUMENTU	POK - kabelu 0,4kV		ARCHIVNÍ ČÍSLO EG.D: